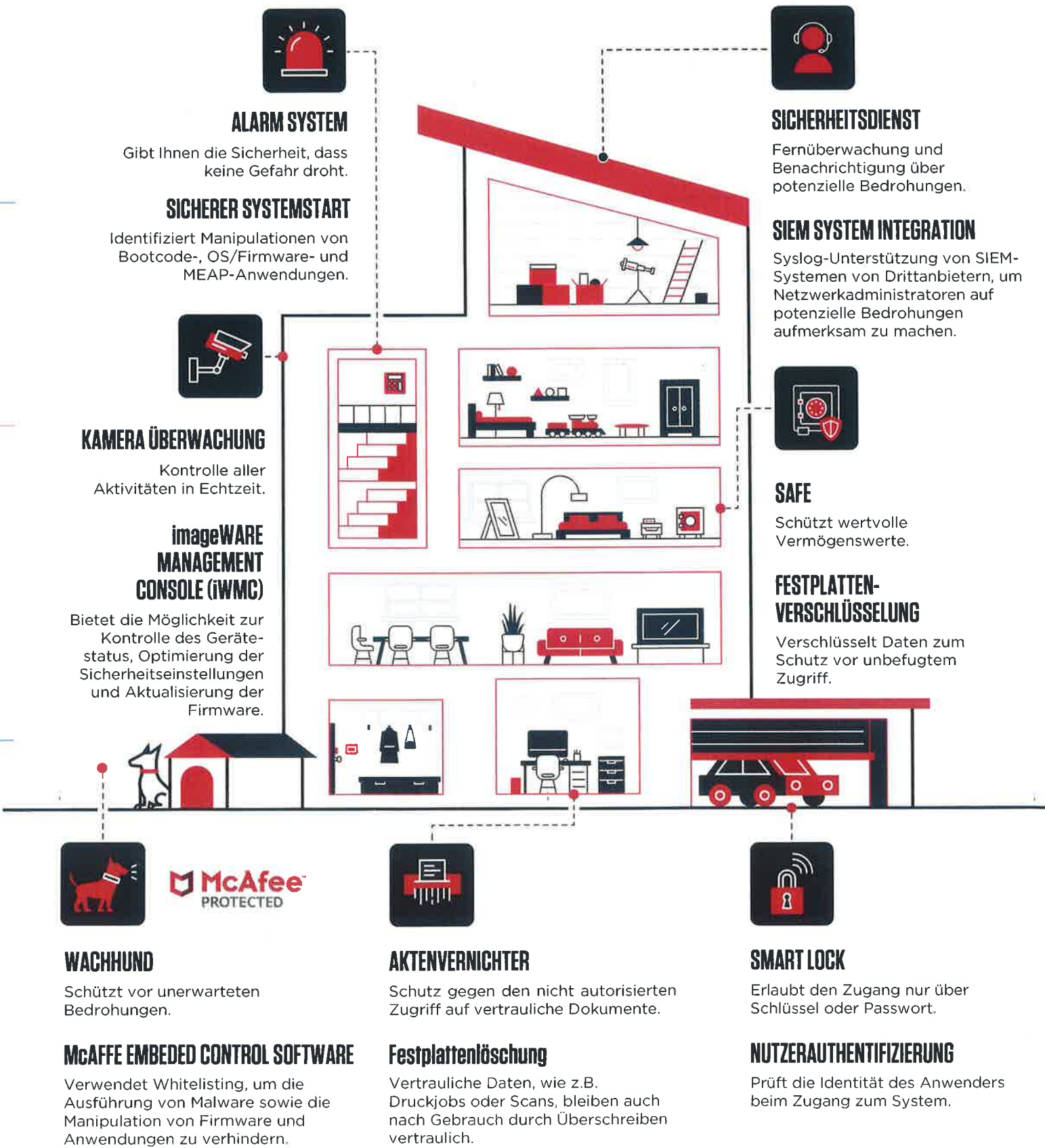


SCHÜTZEN SIE IHRE GESCHÄFTSDATEN WIE IHR ZU HAUSE

Wir schützen unser Zuhause mit Sicherheitstechnologien gegen unbefugten Zugang und den Verlust von Wertsachen - und wie sieht es mit der Sicherheit Ihrer Geschäftsdaten aus? Die aktuelle Canon imageRUNNER ADVANCE Serie verfügt über umfangreiche Sicherheitsfunktionen, die dafür sorgen, dass Ihre Daten sicher sind.



ALARM SYSTEM

Gibt Ihnen die Sicherheit, dass keine Gefahr droht.

SICHERER SYSTEMSTART

Identifiziert Manipulationen von Bootcode-, OS/Firmware- und MEAP-Anwendungen.



SICHERHEITSDIENST

Fernüberwachung und Benachrichtigung über potenzielle Bedrohungen.

SIEM SYSTEM INTEGRATION

Syslog-Unterstützung von SIEM-Systemen von Drittanbietern, um Netzwerkadministratoren auf potenzielle Bedrohungen aufmerksam zu machen.



KAMERA ÜBERWACHUNG

Kontrolle aller Aktivitäten in Echtzeit.

imageWARE MANAGEMENT CONSOLE (iWMC)

Bietet die Möglichkeit zur Kontrolle des Gerätestatus, Optimierung der Sicherheitseinstellungen und Aktualisierung der Firmware.



SAFE

Schützt wertvolle Vermögenswerte.

FESTPLATTEN-VERSCHLÜSSELUNG

Verschlüsselt Daten zum Schutz vor unbefugtem Zugriff.



WACHHUND

Schützt vor unerwarteten Bedrohungen.



McAfee EMBEDDED CONTROL SOFTWARE

Verwendet Whitelisting, um die Ausführung von Malware sowie die Manipulation von Firmware und Anwendungen zu verhindern.



AKTENVERNICHTER

Schutz gegen den nicht autorisierten Zugriff auf vertrauliche Dokumente.

Festplattenlöschung

Vertrauliche Daten, wie z.B. Druckjobs oder Scans, bleiben auch nach Gebrauch durch Überschreiben vertraulich.



SMART LOCK

Erlaubt den Zugang nur über Schlüssel oder Passwort.

NUTZERAUTHENTIFIZIERUNG

Prüft die Identität des Anwenders beim Zugang zum System.